

Facility

充実のICT(情報通信技術)環境で、時代に対応した授業を展開しています。

ICT教育の充実および深化をはかるため、全館にWi-Fi環境を完備。さらに普通教室には電子黒板や無線LAN以外に授業をオンラインで配信できる装置も備えています。教室後方にもホワイトボードを備え、グループディスカッションにも使えるようにしています。生徒の主体的活動を支援し、未来を切り拓く力を身につける教育を展開しています。



Club activities

クラブ活動も活発。それぞれの目標に向かって頑張っています！

文化 部

- 文芸部
- 演劇部
- 英語部
- ★ 書道部
- 美術部
- 地理(歴史)部
- 自然科学部
- 数学部
- 写真部
- ★ 放送部
- 天文部
- 家政部
- 被服部
- 園芸部
- ★ コーラス部
- オーケストラ部
- ★ マーチングバンド部
- 茶道部
- 華道部
- ボランティア部
- 箏曲部
- パソコン部

体 育 部

- ★ 体操部
- ★ 新体操部
- 陸上競技部
- ★ バレーボール部
- バasketボール部
- ★ ソフトボール部
- バドミントン部
- ★ 水泳部
- テニス部
- ソフトテニス部
- 卓球部
- ハンドボール部
- ★ バトントワリング部
- 剣道部
- ★ 創作ダンス部
- ★ 柔道部
- ★ カヌー部
- 空手道部

詳細はこちらから！

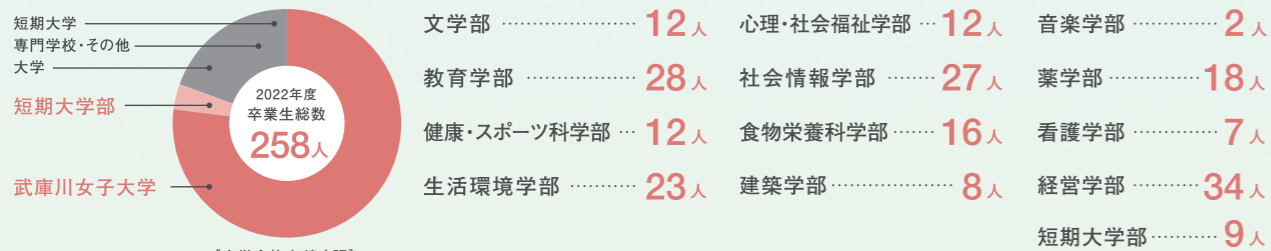


★は、2022年度全国大会に出場したクラブです。

University

ゆとりを持ってクラブに勉強に有意義な時間を過ごし、武庫川女子大学へ。

内部推薦制度で毎年約80%の生徒が武庫川女子大学・同短期大学部へ進学



〈他の主な大学〉大阪大学、名古屋工業大学、兵庫県立大学、神戸市外国語大学、関西学院大学、関西大学、同志社大学、立命館大学 (2022年度実績)

Access

みなさんの最寄駅から阪神「甲子園駅」を利用し、スムーズに通学できます。

最寄駅	電車	阪神 甲子園駅	阪神バス	武庫川女子大附属中高前				
最寄駅	電車	阪神 甲子園駅	阪神バス	武庫川女子大附属中高前				
最寄駅から阪神「甲子園駅」下車、阪神バスで「武庫川女子大附属中高前」バス停までの時間								
阪神本線	大阪梅田駅	25分	JR環状線[阪神西九条駅経由]	天王寺駅	45分	近鉄奈良線	生駒駅	59分
阪急今津線[阪神今津駅経由]	宝塚駅	48分	阪神本線	神戸三宮駅	34分	JR神戸線[阪神神戸三宮駅経由]	明石駅	56分

※ 阪神「鳴尾・武庫川女子大前」駅から学校までは徒歩約15分です。

武庫川女子大学附属中学校・高等学校

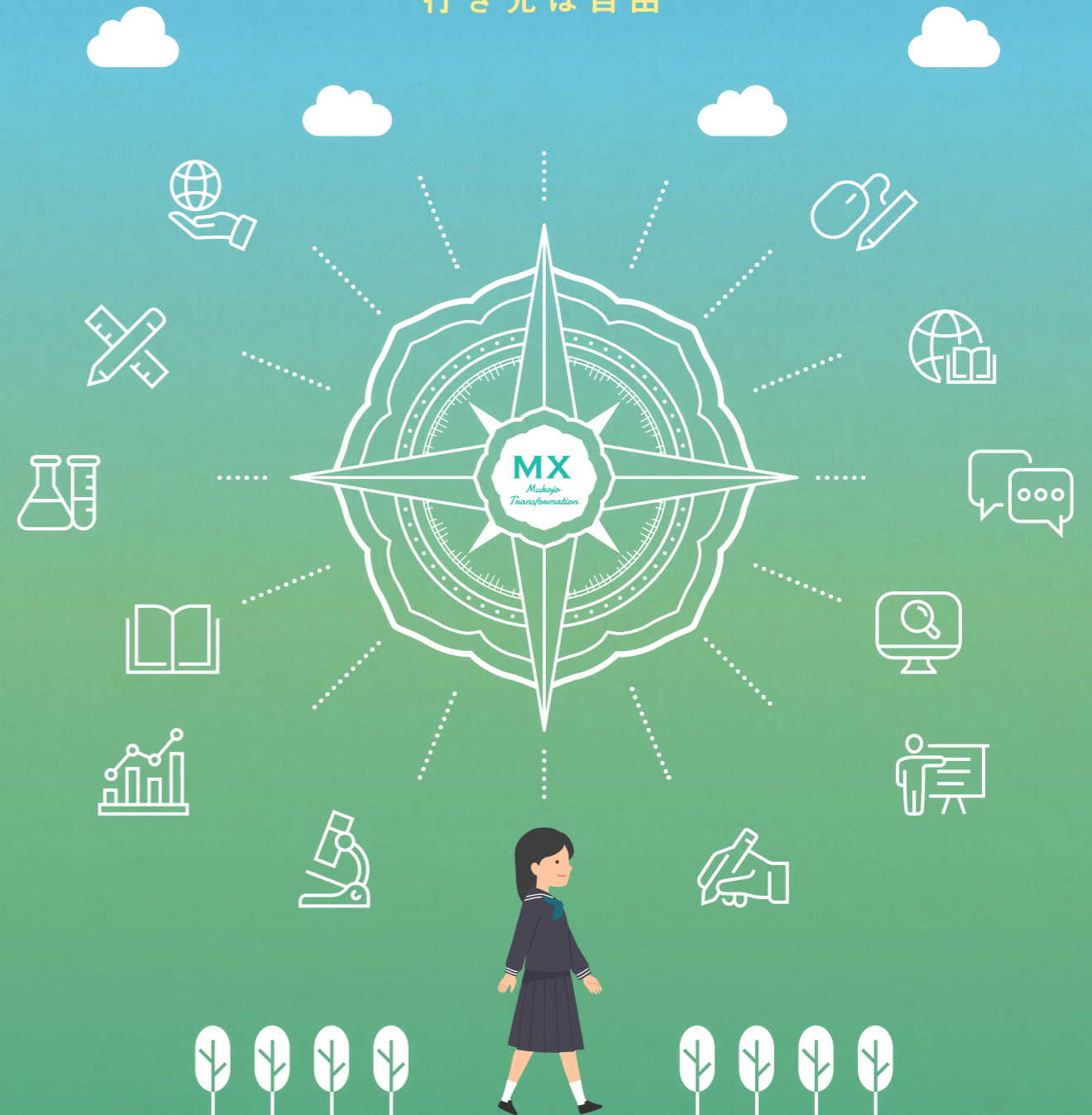
〒663-8143 兵庫県西宮市枝川町4-16 TEL:0798-47-6436 [代表] TEL:0798-47-8102 [入試相談室]
 武庫川女子大学 / 武庫川女子大学短期大学部 / 武庫川女子大学大学院 / 武庫川女子大学附属幼稚園 / 武庫川女子大学附属保育園



2024 Mukojo Transformation

武庫女が変わる

SOAR 飛び立とう
行き先は自由



武庫川女子大学附属中学校・高等学校

中・高から大学、そして社会へ。一生を見通したキャリア教育で

自らデザインした未来へはばたく

ソア- SOARって何?

SOARは、ジェンダー・キャリアデザイン・ライフプランを三本柱にした、女子総合大学の特色を生かした武庫川女子大学独自の「MUKOJO未来教育プログラム」です。

‘soar’は英語で「飛翔する、舞い上がる」、「高まる、高揚する」を意味する動詞です。

本プログラムをはじめとするさまざまな教育活動を通して「一生を描ききる女性力」を身につけていきます。



ソア- SOAR グローバルサイエンスコース(文理) *Global Science*

「専門的な学びを深めて
世界へはばたく！」

これまでのSSHの活動を継承し、科学的立場にたった探究的な活動に取り組み、グローバルリーダーとして、どの分野でも活躍できるような女性の育成を目指します。
国際感覚を身につけるべく、英語力の向上はもちろんのこと、異文化への理解を深めます。



ソア- SOAR 探究コース(文理) *Quest*

「探究的学びを通して
武庫女からはばたく！」

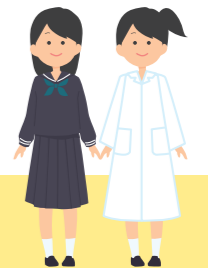
中学校では入学当初の一定期間、確かな学力の基盤を作るため、基礎基本を固めます。
中・高を通して、地元(鳴尾地区・西宮市・兵庫県)の各機関や武庫川女子大学と連携した探究的な活動に取り組みます。「本物」と直接触れることを重視し、この体験から、将来のあるべき自分を見つけていきます。



新しい武庫女は
文理の枠に
とられない

SOARグローバルサイエンスコースとSOAR探究コースのいずれにおいても、幅広い学びを選択することができます。

これからは、ボーダーレスの時代です。学びも同様です。高校2年生からは、興味・関心に従い、学びを自らデザインし、それぞれの進路に対応した教科・科目を選択することができます。



本校独自開発のキャリアノートに基づき、中・高、大学、社会人に至るまでの人生をイメージしていくキャリア教育を行います。
大学で行うSOARプログラムを、中・高でもキャリア教育の一つの柱に位置づけ、学院一体となって社会をリードする自立した女性の育成をめざします。

探究活動・理数教育・ データサイエンス・SDGs

SSHで培った高度な理数教育を行い、探究的な活動に全校で取り組みます。その成果を学外で発表していくなど、世界に羽ばたく「リケジョ」を育成します。これからの時代に必要不可欠なデータサイエンスは全生徒が必修で学びます。また、引き続きSDGsにも取り組みます。



英語力の強化

ALTによる授業やICT機器を活用し、実用的な英語力を強化していきます。英語検定の取得目標は次のとおりです。

- SOARグローバルサイエンスコース
 - ・中学で2級取得50%
 - ・高校で準1級取得50%
- SOAR探究コース
 - ・中学で準2級取得50%
 - ・高校で2級取得50%



アメリカ分校研修 (中学3年)

SOARグローバルサイエンスコースは、アメリカ分校(MUSC)研修を行います。ワシントン州スポケーン市にあり、寮生活による短期留学です。初めての海外研修としては、安心・安全に過ごすことができます。



中高大一貫教育



高校3年では、大学の多様な授業を先取りで履修することができ、大学での単位として認定されます。また、出張講義や探究活動での指導助言など、さまざまな機会を通して、12学部20学科ある大学の先生や大学生から直接学ぶことができます。

多文化共生

世界7カ国に交換留学提携校があります。いずれのコースの生徒も留学を希望することができます。また、高校では「フランス文化」・「中国文化」・「韓国文化」を選択することができ、異文化理解を深めることができます。中学では、全員が学年ごとに1年を通して茶道・華道・書道を学びます。また、家庭科で、浴衣の製作・着付けや和食文化などの授業も行います。



充実した部活動・ 学校行事



40の部活動があります。このうち10を超える部が昨年度も全国大会出場を果たしています。生徒が主体的に取り組む武庫川フェスティバル(文化祭)や体育大会など学校行事が充実しています。また、毎年全学年で実施される宿泊研修や修学旅行は、とても楽しく意義のある、一生の思い出になるイベントです。

※SOARグローバルサイエンスコース、SOAR探究コースは2024年4月にスタートする予定です。