

ほけんだより

4月



令和5年4月

武庫川女子大学附属中学校・高等学校

中学1年生・高校1年生のみなさん、ご入学おめでとうございます。2年生3年生のみなさん、進級おめでとうございます。学校の周りは桜がいっぱい咲いてきれいですね。さて。新年度が始まりました。新しい学年。新しい友達。新しい先生。たくさんの「新しい」に出会うみなさんはわくわくドキドキ、心が忙しい毎日ではないでしょうか。焦ってしまうこともあると思いますが、自分のペースで大丈夫です。自分を大事にしてくださいね。保健室からもみなさんのことを応援しています。

さっそく健康診断が始まっています



検査項目	日程	対象者
身長・体重 視力 歯科 眼科検診 耳鼻科検診	4/6 (木) 中1 中3 高2 4/7 (金) 中2 高1 高3	全員 
聴力	4/6 (木) 4/7 (金)	中1 中3 高1 高3
胸部レントゲン	4/7 (金)	高1
心電図	4/6 (木) 4/7 (金)	中1 運動部マージングバンド部(中3高2) 高1 運動部マージングバンド部(中2高3)
結核検診(問診)	4月初め	中学生全員
色覚		新入生の希望者
尿検査 1次 2次	4/19(水) 20(木) 5/12(木)	全員
内科・運動器検診	4/24(月)~28(金) 6/5(月)~9(金)	全員

春休み中に終了した検査もありますが、尿検査や内科健診、運動器検診はこれからありますよ。「正しく発育しているか」「病気や異常はないか」「勉強や運動など学校生活に差し障りがないか」などを調べるために大切な検査です。上の表を確認し、各学年必要な検査は必ず受診してくださいね。

*** 精密検査が必要な場合は、後日個別に結果を通知いたします。**

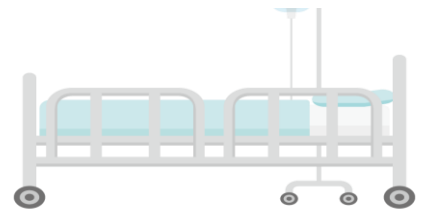
*** 正常範囲については、すべての健康診断が終了した後、個別一覧表にて通知いたします。**

*** 学校で検査を受けられなかった場合は、各自病院を受診し、結果を保健室まで提出して下さい。**

お知らせ

武庫川女子大学附属高等学校75回卒業生のみなさんから、卒業記念品として、保健室のベッド2台と車いす2台、ベッドサイドテーブル8台を頂きました。利用する際は、感謝の心を持ち、大切に使用していただきましょう。

75回卒業生のみなさま、ありがとうございます。



学校医の先生方です。

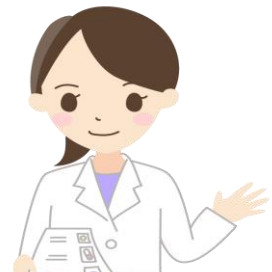
内科校医・・・藪内以和夫 先生
(明和病院)

歯科校医・・・白石雅照 先生
(白石デンタルクリニック)

学校薬剤師・・・松井千紘 先生
(武庫川女子大学)



健康診断や、学校
環境衛生の検査などで
お世話になります。



保健室は
記念体育館1階に
ありますよ。
探してみてくださいね。



ほけんしつの先生は3人です。

西脇 千智 (にしわき ちさと)
山崎 尚美 (やまざき なおみ)
澤 朝子 (さわ あさこ)

よろしくおねがいします。

